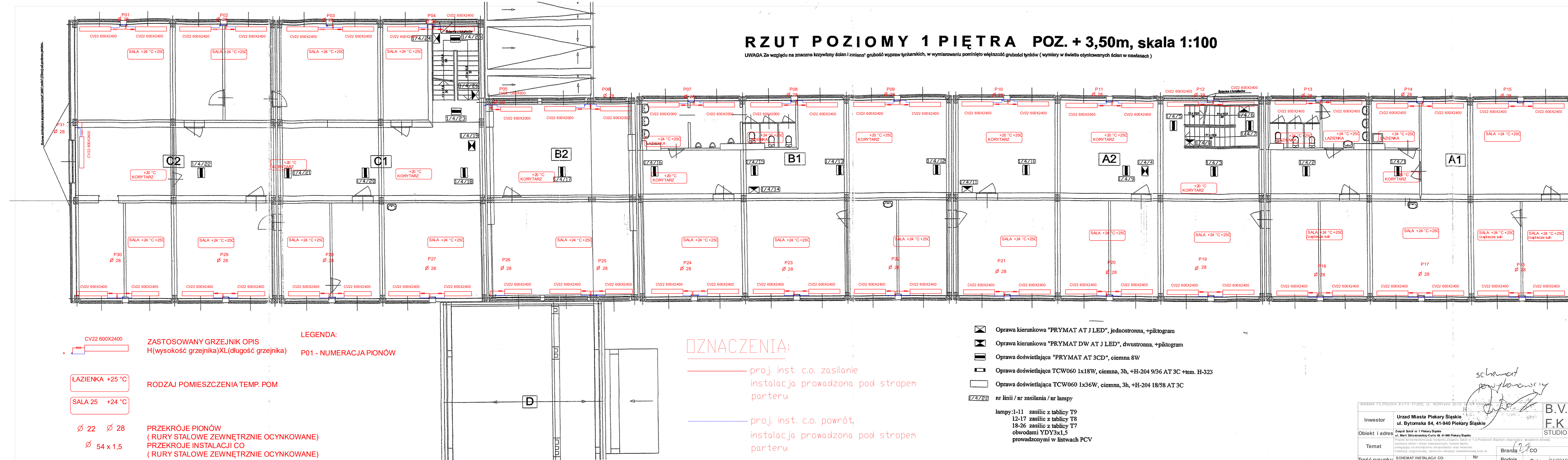


RZUT POZIOMY 1 PIĘTRA POZ. + 3,50m, skala 1:100

UWAGA Ze względu na znaczne krzywizny ścian i znieleni' grubość wypraw tynkarskich, w wymiarowaniu pominięto większość grubości tynków (wymiary w świetle otynkowanych ścian w nawiasach)



OZNACZENIA:

— proj. inst. c.o. zasilanie
instalacja prowadzona pod stropem
parteru

— proj. inst. c.o. powrót,
instalacja prowadzona pod stropem
parteru

- ☒ Oprawa kierunkowa "PRYMAT AT J LED", jednostronna, +piktogram
- ☒ Oprawa kierunkowa "PRYMAT DW AT J LED", dwustronna, +piktogram
- ☒ Oprawa doświetlająca "PRYMAT AT 3CD", ciemna 8W
- ☒ Oprawa doświetlająca TCW060 1x18W, ciemna, 3h, +H-204 9/36 AT 3C +tem. H-323
- ☒ Oprawa doświetlająca TCW060 1x36W, ciemna, 3h, +H-204 18/58 AT 3C
- 1/4/22 nr linii / nr zasilania / nr lampy

lampy:1-11 zasilic z tablicy T9
12-17 zasilic z tablicy T8
18-26 zasilic z tablicy T7
obwodami YDY3x1,5
prowadzonymi w listwach PCV

BARBARA FILIPOWSKA B.V.F.K. STUDIO, UL. RODZYŃSKA 20/12 31-116 KRAKÓW				
Inwestor	Urząd Miasta Piekary Śląskie ul. Bytomska 84, 41-940 Piekary Śląskie			
Obiekt i adres	Zespół Szkół nr 1 Piekary Śląskie ul. Marii Skłodowskiej-Curie 42, 41-940 Piekary Śląskie			
Temat	Projekt termomodernizacji budynku Zespołu Szkół nr 1 w Piekarach Śląskich obejmujący: ocieplenie elewacji, wymianę okien i drzwi zewnętrznych, remont dachu polegający na dociepleniu strypodachu oraz remonte instalacji odgromowej, remonte instalacji oświetleniowej oraz co			
	Branża 27 CO			
Treść rysunku	SCHEMAT INSTALACJI CO- RZUT I PIĘTRA	Nr uprawnienia	Podpis	Data
Autor opracowania	inż. Leszek Wołoszyn	MAP 019PO0508	Skala	04/2018
Opracował			Nr Rys.	1:100 02